

IL PROGETTO Istituto autonomo, sindaci e Cliocom firmano un protocollo per portare il wi-fi nelle aree periferiche dei paesi della provincia

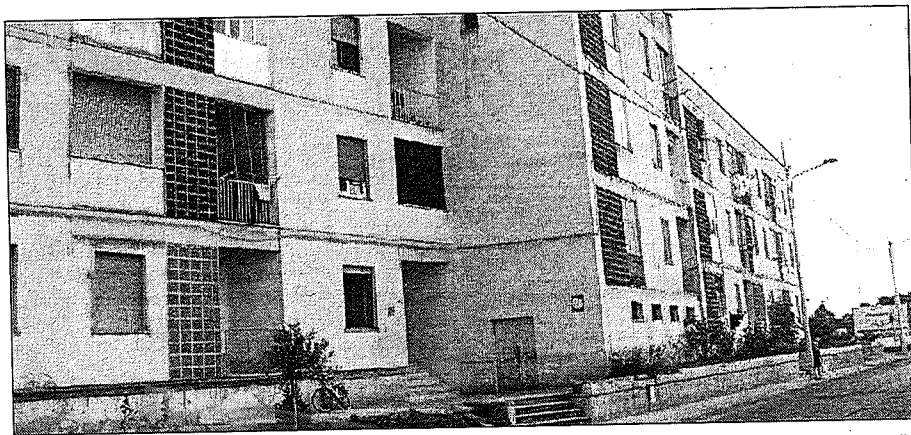
Ventuno comuni in Rete insieme allo Iacp

Copertura wi-fi, a costo zero, in 21 Comuni della provincia, nelle aree dove sorgono gli edifici popolari. L'obiettivo principale è quello di facilitare la comunicazione istituzionale con lo Iacp di Lecce di un numero sempre maggiore di utenti e favorire l'integrazione e socializzazione dell'utenza residente anche nelle zone meno centrali della città. Infatti, grazie a questa connessione tutti potranno connettersi liberamente alla rete e con qualsiasi dispositivo.

Del progetto si è parlato nei giorni scorsi nella sede dello Iacp di Lecce, che ha visto anche la partecipazione dei sindaci che hanno aderito all'iniziativa ed il coordinatore generale dello Iacp Sandra Zappatore, in rappresentanza del vice prefetto Daniela Lupu e l'ingegner Gabriele Conte, general manager della Cliocom.

Per i Comuni sono stati presenti i primi cittadini, o loro delegati, di Sanarica, Neviano, Cutrofiano, Veglie, Arnesano, Diso, Sannicola, Corigliano d'Otranto, Melpignano, Lizzanello, Parabita, Racale, Bagnolo del Salento, Maglie, Melissano, San Donato, Sogliano Cavour, Aradeo, Poggiardo, Nociglia e Salve.

Un'iniziativa che ha riscosso consenso da parte degli intervenuti sia per la valorizzazione di aree urbane periferiche nonché per la capacità innovativa di rendere fruibili i servizi di accesso a banda larga. Nel frattempo, è stato già fissato il secondo incontro per lunedì 28 maggio, nel corso del



Palazzine Iacp in via Muro a Maglie

quale sarà firmato un di un protocollo di intesa con le singole amministrazioni comunali.

In particolare, il protocollo prevede l'estensione della rete, previo coinvolgimento degli inquilini dei fabbricati Iacp interessati. Infatti, nel corso dell'incontro sono state affrontate anche problematiche specifiche relative agli alloggi popolari. E' stata ribadita la sinergia tra Iacp e Comuni per la migliore gestione e razionalizzazione del patrimonio in un periodo di esiguità delle risorse pubbliche ed all'importanza di prevedere nei futuri bilanci di previsione impegni di spesa per il Fondo Sociale quale aiuto al crescente

numero delle famiglie in difficoltà economico-sociale; la necessità di sottoscrivere le convenzioni per vecchi interventi edilizi per consentire la chiusura dei cantieri, il riutilizzo delle economie, la vendita degli alloggi a prezzo agevolato agli assegnatari inquilini. Un terzo tema, non ultimo in ordine di importanza è stato quello di richiedere un apposito tavolo con i Comuni per le modalità di applicazione dell'Imu per gli alloggi Iacp che tenga conto del massimo dell'agevolazione consentita dalla legge per evitare di sottrarre importanti risorse alla manutenzione degli alloggi.

MCM